

教室案内

「まなびの教室」



特別支援教室巡回拠点校 墨田区立両国小学校

〒130-0026 墨田区両国4-26-6

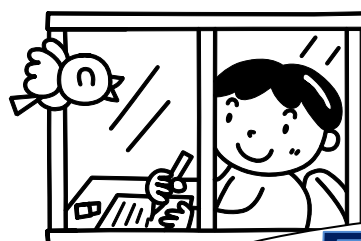
学校代表TEL 03-3634-7876

FAX 03-3634-7830

学級直通TEL 03-3634-7887

特別支援教室です。

- 墨田区内の通常の学級に在籍し、決められた曜日・時間に特別支援教室で、個々に応じた指導が受けられます。
- 学習内容は、子供の状況、保護者の方や在籍学級担任の意見などを参考に決めていきます。
- 連携型個別指導計画を作成し、個別指導と小集団指導を行います。
- 困っていた子供に自信が付き、集団の中で目標が達成できるようになってきたら、退級です。



このような学習をしています。

- 個別指導では、一人一人の子供に応じた指導方法や教材を工夫し、学習を進めます。
- 小集団指導では、子供同士が関わり合いながら、小集団で落ち着いて学習できる力を育てます。(コミュニケーションスキル・ソーシャルスキル・行動のコントロールなど)
- 「まなびの教室」の指導内容は、子供たちにとって一番基本的な力を育てる『自立活動』が中心です。必要に応じて各教科の内容を取り扱う場合もあります。(補習とは異なります。)
- 「まなびの教室」で自分のよさを見付けたり、成功体験を積んだりしながら、自己を肯定的に受け入れることを目指しています。

「まなびの教室」

このような子供たちの 学習のお手伝いをします。

- ことばは話せるのに、コミュニケーションに生かすことが難しい子。
- 場の状況や雰囲気分かりにくく、学校生活になじめない子。
- 知的に遅れはないのに、発達アンバランスで学習につまずいている子。
- 落ち着きがなく、自己コントロールが苦手で友達とのトラブルが多い子。
- 場面によって、話をしなくなってしまう子。

他にもこんな特徴があります。

- 在籍学級の先生や保護者、医療機関、療育機関と協力し合いながら、子供たちができるだけ良い環境で教育を受けられるように支援します。
- 心理・医療の専門的なアドバイスを受け、よりよい指導を心掛けます。
- 専門家を招いての保護者会を行い、子供への理解を進めます。



《このような目標に向けて学習活動をしています》

個別学習（子供の特性に合わせた1対1の指導）

- 言葉や気持ちの理解・自己の特性理解
- 情緒の安定……分かる経験・できる経験など
- 各教科の内容…分かり方の特性を生かした指導

小集団学習（意図的に構成された少人数の指導）

- 集団参加……活動への参加・あいさつ・ルール理解・約束の理解
状況理解・注意集中・係の仕事
- 行動……ソーシャルスキルの習得・感情のコントロール
行動のコントロール・自尊感情
- コミュニケーション…発表・傾聴・指示理解・話し合い・表情・注意集中

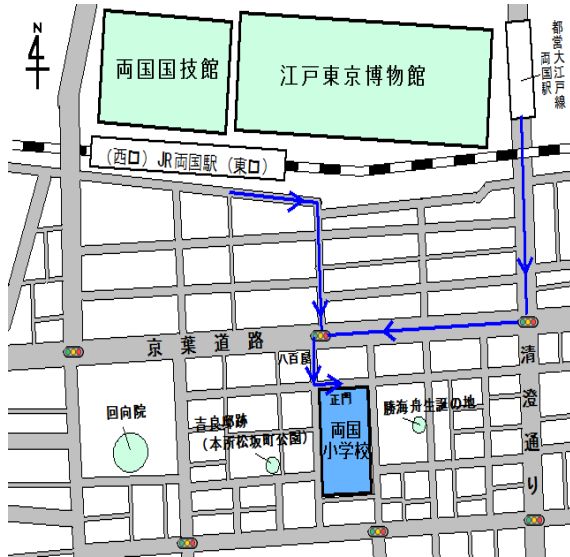
〈例〉Aさんの学習

個別学習	○お話タイム（出来事を思い出す、作文） ○聞き取りトレーニング（短いお話を聞いて質問に答える） ○コミュニケーションスキル・ソーシャルスキル ○自分で設定した課題（約束・相談・自己決定） ○本児の得意な「考える順序」や「理解する方法」を取り入れた学習
小集団学習	○始まりの会（着席・聴く・話す・注目・予定の確認） ○ことば（注目・傾聴・目的にそって話す） ○感情や行動のコントロール（勝ち負けの受け入れ、切り替え） ○制作（手先の巧緻性・道具の理解） ○運動（ルールの理解・相手に合わせての行動・感覚統合）

*学習の内容は、子供により異なります。

「まなびの教室」のを知りたい場合

○「まなびの教室」に直接御連絡ください。



「まなびの教室」

《TEL (学級直通)》

03-3634-7887

《FAX (両国小学校)》

03-3634-7830

《住所》

墨田区両国4丁目26-6

《交通機関》

都営大江戸線 両国駅 徒歩5分

JR総武線 両国駅 徒歩5分

都バス 緑一丁目 徒歩3分

「まなびの教室 両国」を御利用になりたい

○就学前 区の就学相談に御相談ください。

○就学後 在籍校に御相談ください。

墨田区教育委員会 学務課 就学相談担当

墨田区吾妻橋1-23-20 (区役所11階)

TEL 03-5608-6304 (~5)

FAX 03-5608-6411