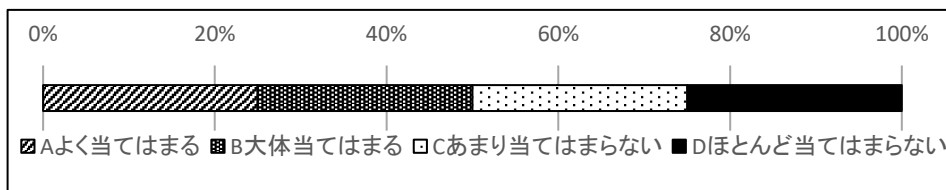


令和6年度 保護者幼稚園評価 集計結果について

墨田区立立花幼稚園
園長 宮田 宏子

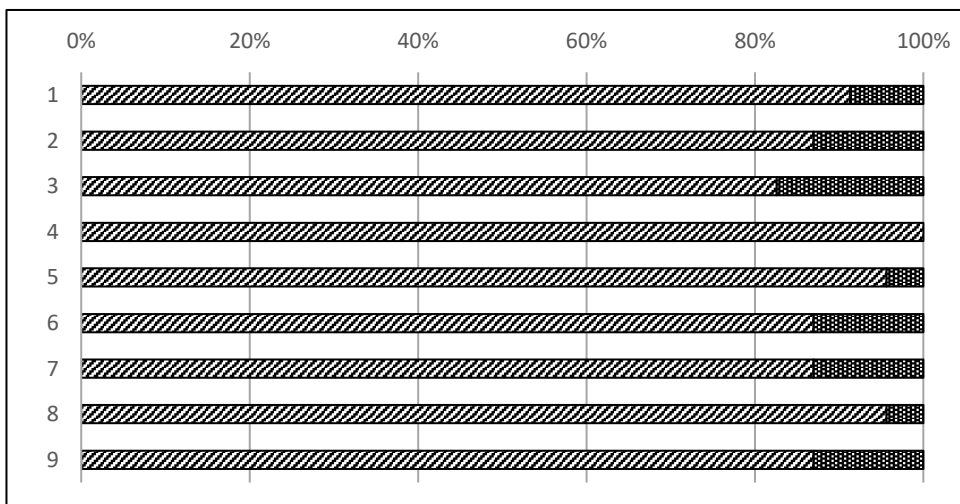
保護者の皆様には、日頃より本園の教育に対して御理解と御協力をいただき、感謝申し上げます。
また、過日は、御多用の中、幼稚園評価のアンケートへの御協力ありがとうございました。集計結果をまとめましたので御報告いたします。この結果をもとに改善に努め、さらなる教育活動充実を目指し、取り組んでまいります。今後とも御理解と御協力をお願いいたします。

●幼稚園評価実施(12月) ●集計 23通(回収率100%)



【教育内容について】

1	幼稚園は、教育目標「心も体も元気な子ども」の達成に向け取り組み、教育的な効果を上げている。
2	幼稚園は、教育目標「自分で考えやりぬく子ども」の達成に向け取り組み、教育的な効果を上げている。
3	幼稚園は、教育目標「互いを大切にする子ども」の達成に向け取り組み、教育的な効果を上げている。
4	幼稚園は、遊びや体験を通して学ぶ子どもの意欲を大切に、子どもの成長を促している。
5	幼稚園は、自然との関わり・運動遊び・食育・行事などの直接体験を通して、思考力や表現力、探究心などの育ちを促している。
6	幼稚園は、様々な人との関わりを大切に、自己肯定感や思いやり、協同性、コミュニケーション力などの育ちを促している。
7	幼稚園は、あいさつや基本的な生活習慣、集団生活や社会のルールが身に付くよう指導している。
8	幼稚園の行事や教育活動は、子どもの生活を豊かにし、子どもが興味・関心をもって意欲的に取り組めるよう工夫されている。
9	幼稚園の環境は、遊んだり生活したりするのにふさわしい施設、設備、遊具、植栽などが整っている。



●全ての項目で、A・B合わせて100%の結果でした。

【自由記述より】

- 教育目標は、どれも本当に取り組んでいらっしゃる実感しております。
- 自分からあいさつするようになりました。
- 幼稚園での遊びやできるようになったことを教えてくれ、家でも遊びを実践しています。
- 充実した園生活を送ることができています。
- 子どもが楽しめる工夫や意欲的に取り組めるように工夫していただき、大変ありがたいです。
- たちばなフェスティバルでは、子どもたちが主体となって取り組んでいる姿が伝わってきました。子どもが自らやりたいという気持ちを引き出してくれています。
- 植物などの手入れもきちんとしていただいて気持ちよいです。
- 日本語が全然分からないまま入園して、先生方のおかげで、今日本語でのコミュニケーションもできるし、ほかの子どもたちと仲よく成長できています。
- 人数が少ないので、お互いを思いやる経験やコミュニケーションが不足しないか、子どもからの情報だけではどのような関わりをしているのか分からないのですが、もっとあってもよいのかなと思います。
- 園カバンにキーホルダーを付けているお子さんがいて、自分の子どもも付けたいと言ったときに対処に困るので、不可であることを明確に伝えていただきたいです。

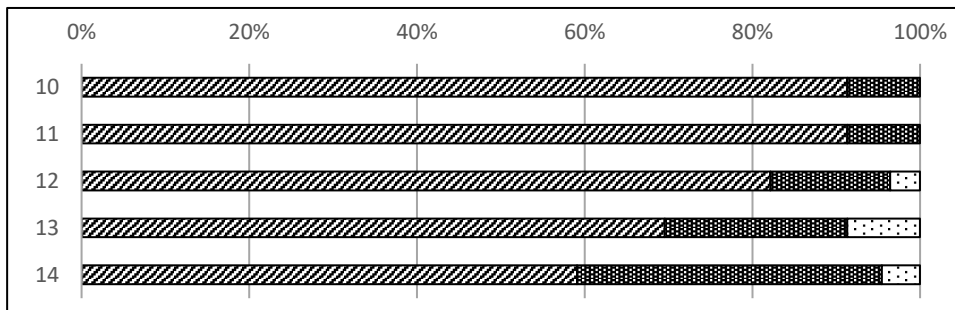
●幼稚園が大切にしている「遊びを通した学び」の推進に向け、今後もより一層教育内容や指導の充実を図ってまいります。

●特に、関わり合いの中で育てたい「思いやり」「人と関わる力」「表現力」など、少人数の中でも工夫してまいります。

●生活のルールについて、今一度共通理解を図り、子どもたちにも分かりやすく指導してまいります。御家庭での御協力に感謝申し上げます。

【子どもの姿について】

10	本園の子どもは、いきいきと幼稚園生活を送っている。
11	御自分のお子さんは、幼稚園に行くのを楽しみにし、自己を発揮している。
12	御自分のお子さんは、先生や友達と遊ぶのを楽しんでいる。
13	御自分のお子さんは、自分のことは自分でしようとしている。
14	御自分のお子さんは、幼稚園での約束やマナーが分かり、行動している。



・全ての項目で、A・B合わせて90%以上の結果でした。

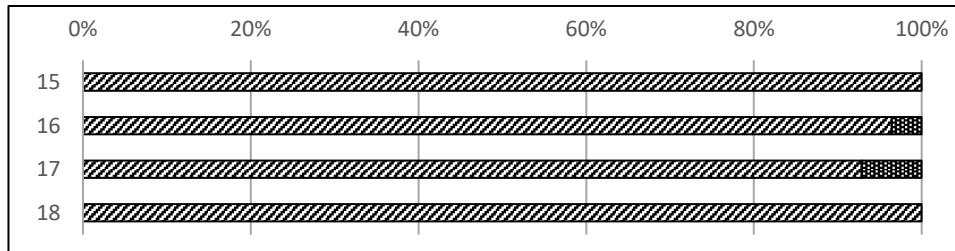
【自由記述より】

- ・先生やお友達が大好きで、毎日「早く幼稚園に行きたい」と言っています。
- ・何よりも幼稚園に行くことを楽しんでいます。
- ・毎日期待感をもって登園し、満足した様子で帰ってきます。園でお友達や先生と遊ぶ中でいろいろなことを感じ、経験を積んできているのだなど感じています。
- ・前の園より、とても楽しく幼稚園生活を送っていて、自分から行きたいと言ってくれます。
- ・毎日幼稚園が終わった後に「今日何をした?」と聞くと、楽しそうにその日のことを話してくれます。
- ・子どもが行きたくないと言っていた時期でも、行った時の対応が温かく、行ってしまえば楽しめていたのでよかったです。先生方が一緒にリレーやドッジボールをしてくださるので楽しめています。
- ・約束やマナーが分かって行動できているとは思いますが、できていない部分もまだあるのかな、と思います。
- ・楽しく過ごしすぎて遊びなどをやめられず、先生方に御迷惑をおかけしています。

●御自分のお子さんに対して「まだ十分ではない」と評価された方もいました。引き続き、園と御家庭とで連携し合い、成長を喜び合ったり課題や目標を確認し合ったりして、共に育てる“共育”を進めてまいりたいと思います。

【教職員について】

15	教職員は、一人一人の子どもの理解に努め、子どもの人権を尊重する姿勢で、愛情と情熱をもって接している。
16	教職員は、保育内容や方法、環境、教材について工夫している。
17	教職員は、保育室などの環境整備・整理整頓を心がけている。
18	教職員は、協力して子どもの教育にあたり、意欲的に教育活動に取り組んでいる。



・全ての項目で、A・B合わせて100%の結果をいただきました。

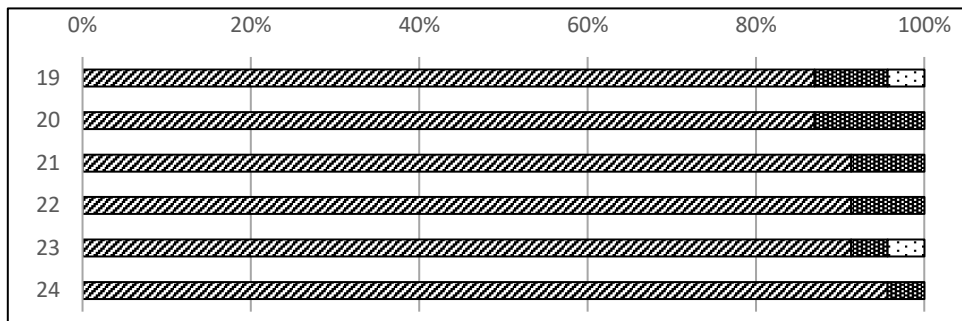
【自由記述より】

- ・子どもの細かい部分まで見てくださっていて、帰る時に聞く子どもの話に成長を感じられたり、保護者でも知らなかった部分があったりと、たくさん見てくださり感謝の気持ちでいっぱいです。
- ・一人一人に向き合っていただき、とてもありがとうございます。
- ・園児一人一人の特性に合わせた声掛けや働き掛けをしてくださっており、毎日安心して登園することができています。

●今後も、子どもたち一人一人のよりよい成長に向け、日々研修を重ね、保育内容の質、指導力を高められるよう努力してまいります。

【家庭・地域との連携について】

19	教職員は、保護者、地域に誠意をもって接し、子どものことなどの相談や連絡に適切に応じている。
20	幼稚園は、保護者会、園だより、学級だより、掲示板、ホームページ、連絡アプリなどを通して、幼稚園や子どもの様子、連絡事項を分かりやすく適切に伝えている。
21	幼稚園公開や行事への参加、個人面談などは、子どもの成長や幼稚園教育について理解を深める機会となっている。
22	幼稚園は、保護者の会と連携・協力し、教育活動の充実が図られている。
23	幼稚園は、園庭開放、未就園児の会（ひよこ）など、子育て支援に関する取組を積極的に行っている。
24	幼稚園は、地域（高齢者施設や町会、小中学校、保育園など）との連携に積極的に取り組んでいる。



・全ての項目で、A・B合わせて95%以上の結果でした。

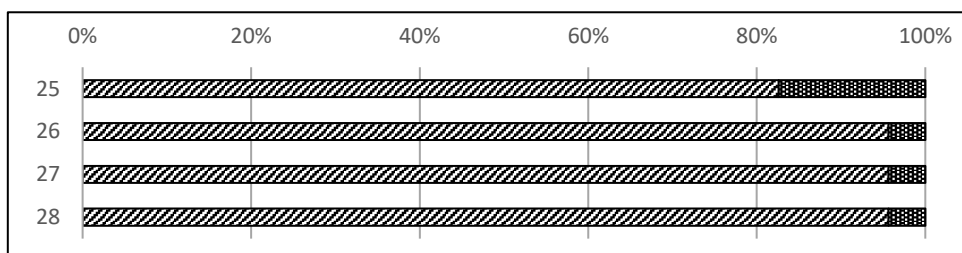
【自由記述より】

- ・月毎、行事毎のお便りや掲示板で子どもの様子を教えてくださいました。
- ・清風園（高齢者）との関わりを楽しみにしており、貴重な経験をさせていただいています。
- ・ホームページの写真は園での様子が分かってよいです。
- ・学級だよりが月1回くらいあるとよかったです。作品なども見る機会があるといいかなと思います。
- ・子どものことを気軽に相談できる雰囲気が少ないと感じます。些細なことでも、もう少し普段の様子を聞くことができればうれしいです。
- ・カラスの巣について、情報をもっと知りたかったです。
- ・合同保育などで他の区立幼稚園に行く機会が多いですが、下の子がいるため連れていくことが困難でした。

- 園内やホームページでの写真掲示は、今後も、工夫しながら伝えてまいります。
- 保護者の皆様とは、日々の会話や学級だより、作品を見る機会などを増やし、子どもの姿を通じた密な連携を図ってまいります。
- 安全や健康に関する情報は、速やかに的確にお伝えしてまいります。お気づきのことがございましたら、すぐにお知らせください。
- 今年度初めての合同保育について、様々御協力ありがとうございました。今年度の反省を踏まえ、区立幼稚園全園で検討を重ね、よりよいものにしてまいります。

【危機管理について】

25	幼稚園は、健康や病気などの対策に努め、適切な対応をしている。
26	幼稚園は、子どもや保護者の個人情報に関して配慮をしている。
27	幼稚園は、安全指導や避難訓練などの安全教育を計画的に実施している。
28	幼稚園は、施設・設備の点検、整備を行い、安全管理や事故防止に努めている。



・全ての項目で、A・B合わせて100%の結果でした。

【自由記述より】

- ・子どもに分かりやすく避難訓練をしてくれています。
- ・災害時の行動について、昨年度よりも理解が深まっていると感じています。就学前に緊急時の行動の仕方について自分で予測できるようになっていることは、保護者として大変心強いです。
- ・今までは月1回くらい風邪をひいていましたが、入園してからはあまりひいていません。換気や掃除など細やかにやっていると嬉しいです。
- ・感染する病気の子が出たら、個人情報もあるので難しいかもしれませんが、教えてほしいです。
- ・たまにホールで一人で遊んでいたりと、はさみで遊んでいたりとする子がいて、危なくないのかな、と心配になりました。

- 安全管理・危機管理につきましては、今後とも万全を尽くしてまいります。
- 感染症の情報に関しまして、コロナ禍以降お知らせすることができなくなっております。（学級閉鎖等の場合は、人数をお知らせしています。）今後、教育委員会とも相談の上、対処してまいります。

【その他】

- ・先生方が優しく丁寧に子どもと接してくださっているので、親子ともに安心して通園できています。いつもありがとうございます。
- ・幼稚園で毎日楽しく過ごしているようです。いつもありがとうございます。
- ・いつもありがとうございます。幼稚園に楽しそうに行くことができるのは、頑張っている先生方のおかげです。これからも子どもたちの笑顔を見られるように、先生方のお体も大事にしてください。
- ・いつも子どもたちを見ていただきありがとうございます。来年度もよろしく願いたします。
- ・まだこれからも日本語を学ぶ我が子に、たくさんのお友達ができてよかったです。先生やお友達からの手助けのおかげです。
- ・毎日楽しそうに幼稚園に通えるのは、安全な園環境あってこそなことだと思います。残り少ない園生活ですがよろしく願いたします。
- ・人格形成の大事な時期となる幼少期にこれだけ手厚く見守ってくださる環境の中で、遊びを通した多くの学びを与えてもらっています。立花幼稚園に入園してから我が子は自己肯定感が高まり、何よりもお友達との関わりを多くもてるようになりました。残りの園生活もどうぞよろしく願いたします。
- ・園だより7月号「トラブルを丸く収めるのではなく、自分たちで解決しようとする姿をたくさん認め、人と関わる力を育てる…」日常生活の中で本当によく思い出す言葉で、深く共感しました。トラブルが起きた時、ぐっとこらえてもう少し見守ってみようと思うことが増えました。

こちらの欄には教育内容や園環境、教職員に対するねぎらいの言葉、温かい御意見を多くいただきました。今年度、無事に教育活動が進めてこられましたのも、保護者の皆様の御理解・御協力があったからこそと、深く感謝申し上げます。

立花幼稚園が、子どもたちにとって「大好きな」「明日も行きたい」幼稚園であり続けられるよう、そして「通いたい」「選ばれる」幼稚園になるよう努めてまいります。これまで積み上げてきたよさや成果を継続し、また新しい視点からも改善を図りながらよりよい幼稚園づくりを目指します。

アンケートへの御協力、そして貴重な御意見をありがとうございました。
今後ともよろしくお願い申し上げます。