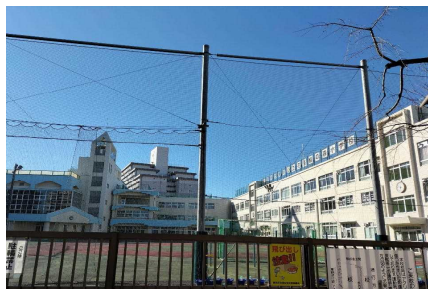


学校の近くにある不思議22

☆「吾孺」がつく小学校は、いくつあったのか？

① 第一吾孺小学校



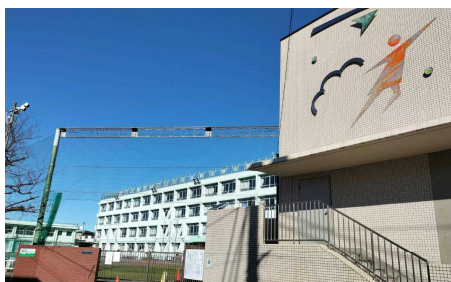
- ① 開校 明治24年 (1891年) → **132年前**
- ② 閉校 平成20年 (2008年) → 15年前
- ③ 第一吾孺小 + 立花小 = **立花吾孺の森小学校**
- ④ 跡地は「立花吾孺の森小学校」になっている。

② 第二吾孺小学校



- ① 開校 明治26年 (1893年) → **130年前**
- ② 閉校 平成11年 (1999年) → 25年前
- ③ 跡地は「押上小学校」になっている。

③ 第三吾孺小学校



- ① 開校 明治8年 (1875年) → **148年前**
- ② 村の小さな「寺子屋」からはじまった。

④ 第四吾孺小学校



- ① 開校 昭和2年 (1927年) → **96年前**
- ② 第二吾孺小学校からわかれてできた。

だいご あずましようがっこう

⑤ 第五吾孺小学校



ひがし あずましようがっこう

⑥ 東吾孺小学校



にし あずましようがっこう

⑦ 西吾孺小学校



かいこう しょうわ ねん ねん
 ① 開校 昭和2年 (1927年)
 → **96年前**
 ねんまえ
 へいこう へいせい ねん ねん
 ② 閉校 平成15年 (2003年)
 → **20年前**
 だいさん あずましよう やひろしよう
 → **第三吾孺小と八広小に**
 わ
 分かれた。
 あとち やひろちいき
 ③ 跡地は「八広地域プラザ
 あずま さと
 ・吾孺の里」になっている。

かいこう しょうわ ねん ねん
 ① 開校 昭和31年 (1956年)
 → **67年前**
 ねんまえ
 ひがし えき め まえ
 ② 「東あずま駅」の目の前にある。
 もともと だいいち あずましようがっこう
 ③ 元々は、第一吾孺小学校が
 た ばしよ
 建っていた場所にある。

かいこう しょうわ ねん ねん ねんまえ
 ① 開校 昭和31年 (1956年) → **67年前**
 へいこう へいせい ねん ねん ねんまえ
 ② 閉校 平成11年 (1999年) → **25年前**
 にし あずましよう だいに あずましよう ぶんかしよう
 → **西吾孺小 + 第二吾孺小 + 文花小**
 おしあげしようがっこう
 = **押上小学校**
 ぶんかちゆうがっこうまえ あとち ぶんか こそだ
 ③ 文花中学校前の跡地は「文花子育てひろば・
 すみだメディアラボ」 になっている。

【まとめ】

あずま しようがっこう こう
 ★「吾孺」がつく小学校は「**7校**」あった。 →いまは「**4校**」になった。

ふる じゆん
 ★古い順にならべると…

- ① 第三吾孺小学校
- ② 第一吾孺小学校
- ③ 第二吾孺小学校
- ④ 第五吾孺小学校

- ④ 第四吾孺小学校
- ⑥ 西吾孺小学校
- ⑥ 東吾孺小学校

ばんごうじゆん
 ★「**番号順**」に、なっていない…。なぜ？