

学校の近くにある不思議24

☆墨田区は「映画づくり」の本場になるはずだった？

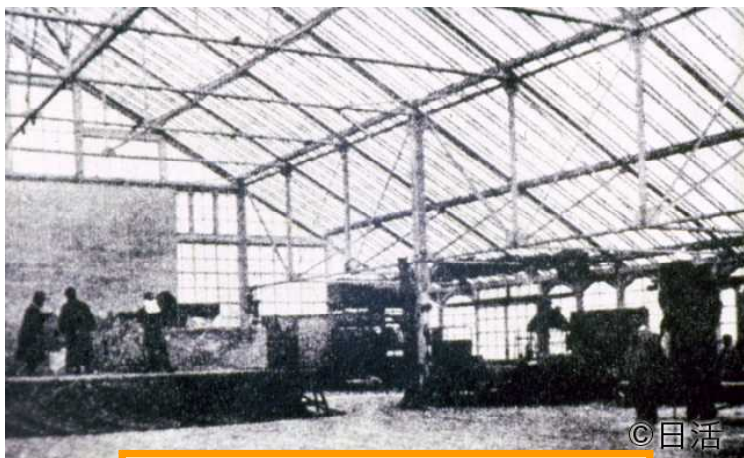
①日活映画・向島撮影所

◇100年くらい前の話。

◇防災団地・桜堤中学校の場所。

◇体育館2個ぶんくらいの広さ。

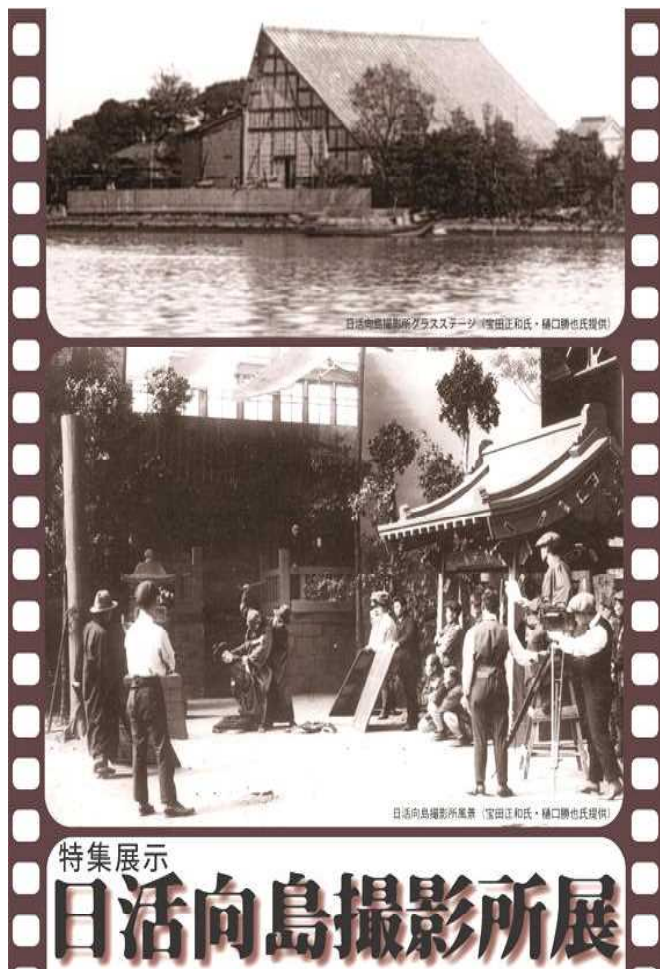
◇「ガラス張り」の大きなスタジオ。



さつえい なか
撮影スタジオの中の様子



さつえい
ボートレースと撮影スタジオ



特集展示

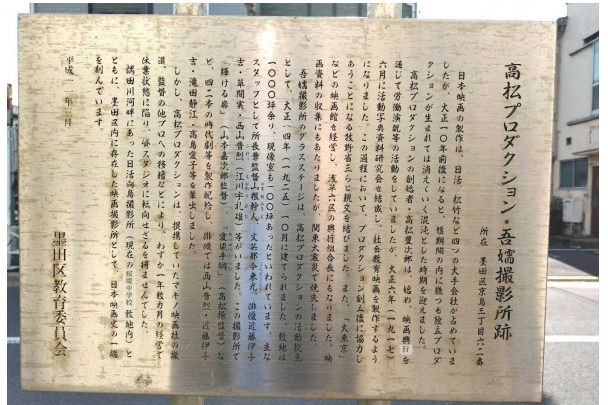
日活向島撮影所展

きょうど しりょうかん てんらんかい
郷土資料館で展示会を
やったときのポスター

たかまつ あ ずまさつえいじよ
 ②高松プロダクション・吾孺撮影所

がっこう ちか
 ◇学校の近くにあった!!

こうてい おな くらい ひろ
 ◇校庭と同じ位の広さだった。



ふみきり こうさてん
 踏切ちかくの交差点。
 や や み
 たこ焼き屋さんが見えるね。



すこ がっこう こめや まえ
 少し学校よりのお米屋さんの前に、
 さつえいじよ あんないばん
 撮影所の案内板がある。

【まとめ】

すみ だ く
 ①墨田区は、もしかしたら「ハリウッド」のようになっていたかもしれない…。

かんとうだいしんさい えい が がいしや とうさん
 ②関東大震災や、映画会社の倒産で、スタジオはなくなってしまった。残念…。